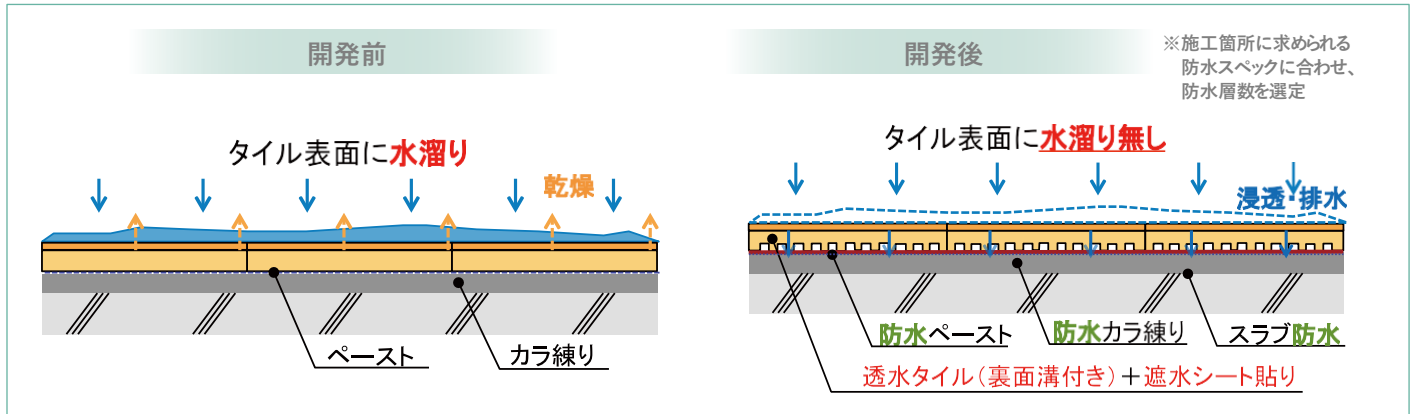


ハレユカ(晴床) ・ ハレダン (晴段)

水たまりの発生しない床・階段排水技術

開発経緯

- 駅コンコースにおいて、雨天時、吹き込みや持ち込み水によりコンコース床に水溜りが発生する。
- 水溜りはお客さまの通行時の水はねや滑りを発生させ、お客さまの転倒リスクに加え不快感、不安感の要因となる。



特長

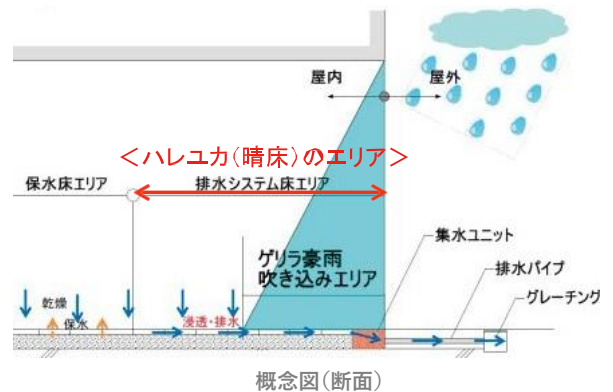
雨の日でも水溜りが無く、“晴れ”の日のような“床”

- (1) 「透水タイル(裏面溝付き)+遮水シート貼り」で雨水を排水
- (2) 集水ユニットで水を集めて排水する
- (3) 浸透した水がスラブまで達しないよう防水層を構築



ハレユカの仕様

滑り抵抗値	C.S.R 0.6 (湿潤)
曲げ強度	6N/mm ²
大きさ	400角、300角、300mm×600mm
タイル厚	35mm
色	10種類



大塚駅自由通路出入口付近

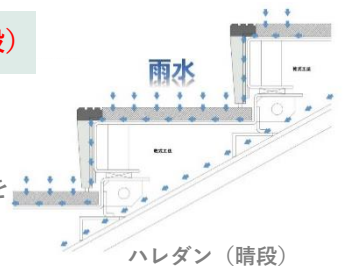
大宮駅西口出入口付近

採用実績

- JR東日本: 大塚駅、大宮駅

ハレユカの機能を階段に応用したハレダン (晴段)

- (1) 湿式工法またはモルタルを使用しない乾式工法によるリニューアル工法。
- (2) 乾式工法では表面からの雨水はもちろんのこと、壁面や床面から噴き出す湧水など、あらゆる“水”を排除



ハレダン (晴段)

知的財産権

- ハレユカ (晴床) : 特許第6705684号
- ハレダン (晴段) : 出願中

お問い合わせ

お問い合わせ	JR東日本 東京建設PMO 建築戦略 03-3493-1831 (代表)
製造・販売	吉田石材工業株式会社 03-6276-8183